

游千年古道 品罗源文化

福建首个! 罗宁古官道文化展示馆开馆

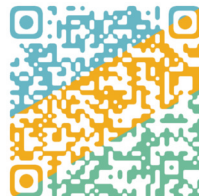
记者 何佳媛
通讯员 刘舒婷/文 记者 池远/摄

昨日,罗源县庆祝中华人民共和国成立75周年暨罗宁古官道文化展示馆开馆活动隆重举行。罗宁古官道文化展示馆是福建省首个古官道文化展示馆,为市民游客提供了游千年古道、品罗源文化的全新空间。

罗宁古官道是不可再生、不可替代的闽都文化灿烂瑰宝。罗源县深入挖掘罗宁古官道历史文化,让罗宁古官道在新时代焕发新活力、绽放新光彩。



罗宁古官道文化展示馆昨日开馆。



扫码查看更多信息



才翁石。



李拔诗碑。

多方合力展现优秀历史文化

罗宁古官道文化展示馆是一栋仿古建筑。当地乡镇负责人程鹏说:“2023年9月房屋建成后,罗源县成立了历史文化挖掘传承工作领导小组,设立专班,组织罗源县作家协会主席范东耀等罗源文史研究人员,挖掘相关资料。”

今年,罗源县引入福州日报社策展团队,建设罗宁古官道文化展示馆。策展过程得到福建博物院副院长、《福建古驿道》文字作者楼建龙的大力支持,得到《福州古驿道史话》编纂组成员、古驿道研究课题骨干林强的全程帮助,确保展

示内容专业扎实。

经多方合力挖掘,罗宁古官道优秀的历史文化展现出独一无二的魅力。罗宁古官道见证了福温驿道的更易废置,浓缩了福温驿道的山光水色海韵。宋代,从罗源飞鸾岭,经岭下飞鸾渡,乘船过官井洋,至长溪(今霞浦)北上,就是福温驿道上唯一的跨海路线。

罗宁古官道上发生过许多动人的故事。北宋著名书法家苏舜元途经罗宁古官道,在走马岭留下摩崖题刻“才翁所赏树石”。百余年后,南宋诗人陆游偶见此石刻,吁请“作栏楯

护之”。这是福州地区有史可稽最早的文物保护案例。清乾隆年间,福州知府李拔见此题刻,诗兴勃发,题下五言律诗一首。奇石、题刻、李拔诗碑就在罗宁古官道展示馆旁,静候游人品鉴。

许多知名人物走过罗宁古官道。朱熹曾来罗源探访好友黄榦,为《三黄世家宗传》作序,题写“三黄世家”匾额。北宋状元毕渐曾与罗源南华翁林迥互赠诗文。聂豹、徐燊、谢肇淛、赵之谦等都在罗宁古官道上留下诗文。

守护罗源文化之根城市之魂

驿道是古代地方联络中央的专用交通线,亦称“官道”,是“线性文化遗产”的代表。

福温驿道是闽浙来往的交通要道,自南宋起成为福州通往京都的重要驿道。

罗宁古官道连通罗源与宁德,是福温驿道的重要组成部分,全长约33公里。

罗宁古官道文化展示馆位于罗源县白塔乡走马岭古道旁,临近沈海高速水古收费站,建筑面积约120平方米。

“罗宁古官道如同一道光,穿越千年,映照罗川古邑的沧桑;又似飘带,蜿蜒百里,串联闽都文化的精华。”罗源县主要领导表示,罗源县以习近平文化思想、习近平生态文明思想为指引,带着特殊感情、特殊责任、特殊使命、特殊担当,按照“生态衣、风貌骨、文化魂和原生态、纯天然、微改造”的理念保护开发罗宁古官道,精心建设罗宁古官道文化展示馆,守护罗源文化之根城市之魂。

展示馆设有“山河远阔 驿通四方”“千年古道 驿路芳华”“文运昌盛 名士荟萃”三大篇章。“山河远阔 驿通四方”篇章介绍了中国古驿道、福建古驿道、福州古驿道的历史沿革、地理环境、线路特点等。“千年古道 驿路芳华”篇章介绍了罗宁古官道经过的白塔、凤山、起步、中房四个乡镇,展示沿途美景、文物古迹、传世诗文、名人故事等。“文运昌盛 名士荟萃”篇章以朝代序,梳理展示了罗源历史文化名人。

展示馆以古人书房为设计理念,以线装书为灵感,设计出造型独特、功能多元的主题墙,展示了清道光版《罗源县志》中的罗源县全图、罗川八景古图、多彩罗源组图、物华天宝组图,让罗源灿烂的历史文化和现代化建设成果交相辉映。

打造罗源历史文化金名片

罗源县委宣传部一级主任科员、罗源县文化挖掘传承利用工作领导小组副组长张宗清说:“工作专班和策展团队合力挖掘出罗宁古官道历史名人50多位,最终筛选了27位名人,将他们的动人故事集中呈现,包括罗源第一个进士张蔚、北宋名臣余深、南宋著名学者和文学批评家陈善、直言敢谏名震天下的参政知事张镡、恩科状元陈真、一代帝师陈显伯、中国60位‘太岁星君’之一的倪翼、清朝台湾总兵黄英、三省提督黄正纲、考古辨伪学家崔述、中国早期马克思主义传播者林可彝等。”

“我们希望把罗宁古官道展示馆打造成罗源历史文化金名片,让罗宁古官道成为新时代的文化道、生态道、幸福道。”罗源县主要领导介绍,下一阶段将围绕罗宁古官道文化展示馆,精心设计研学、旅游路线,让罗宁古官道在提供公共文化服务、满足人民精



市民游客在馆内参观。

神文化生活需求等方面充分发挥作用,涵养罗源文化自信,营造传承中华优秀传统文化的浓厚社会氛围。

展示馆中还提供了以“罗川八

景”“多彩罗源”“物华天宝”为主题的27款明信片,游客参观展示馆后,可以带上罗源的历史故事、美丽风光、美好祝福,继续体验罗宁古官道。

参观游览小贴士

交通:罗宁古官道文化展示馆位于才翁石文化公园内,距离水古收费站约3分钟车程,距离罗源县城约8分钟车程。公园设有生态停车场,自驾前往较为方便。

餐饮:拨打18106050807联系罗源县旅游驿站(新亭小院),可推荐行程、预约用餐。